



HALLE FÜR KUNST STEIERMARK

Burgring 2
8010 Graz
T +43 316 740 084
info@halle-fuer-kunst.at
<https://halle-fuer-kunst.at>

Die HALLE FÜR KUNST Steiermark gilt als innovatives Ausstellungshaus. Die Kunsthalle widmet sich der Präsentation von zeitgenössischer Kunstproduktion im internationalen Kontext. Gleichzeitig nimmt die Aufmerksamkeit für die regionale Kunstproduktion auf das Programm Einfluss. Durch diese unterschiedlichen Perspektiven positioniert sich die HALLE FÜR KUNST Steiermark als kommunikatives Haus, das das Internationale nicht außerhalb des lokalen Kontextes sieht. Durch unterschiedliche Formate wie Einzel- und thematische Gruppenausstellungen, Performances und Residencies möchte das kuratorische Team unmittelbar auf die vielfältigen Ausdrucksmittel heutiger künstlerischer Produktion reagieren und ein offener Ort für die Resonanz von relevanten Diskussionen sein. Dabei bieten die spätmoderne Architektur aus 1952 und die umliegende Parkanlage einen besonderen Rahmen. Diesem physischen Raum gegenüberstehend ist die Website als eine Plattform eingerichtet, die die unterschiedlichen Schwerpunkte und künstlerischen Produktionen reflektiert und nach Außen trägt.

Die Ausstellungen sind übrigens bei freiem Eintritt zu besuchen.

ERREICHBARKEIT

Erreichbarkeit mit öffentlichen Verkehrsmitteln

- Bitte benutzen Sie den Routenplaner der Verbundlinie Steiermark:
<https://verkehrsauskunft.verbundlinie.at/>

Parken

- Kurzparkzone in der Erzherzog Johann Allee, ca. 70 - 200 m entfernt
- Die Parkzone am Burgring direkt vor der HALLE FÜR KUNST Steiermark ist tagsüber leider den Reisebussen vorbehalten
- 2 gekennzeichnete Behindertenparkplätze auf Höhe Burgring 6 und 8 (auf der anderen Parkseite!), 300 m bis zur Halle für Kunst

EINGANG

Zum **Haupteingang** führen 6 Stufen, dieser ist daher nicht barrierefrei.

Stufen:

- 16 cm hoch (1. Stufe 17 cm), 31 cm tief, mind. 120 cm breit
- Handlauf flach, **nicht gut umgreifbar**

Der **barrierefreie Seiteneingang** ist leicht auffindbar und gut zugänglich (parallel zum Burgring).

Rampe

- 7% Steigung (ÖNorm max. 6%)
- Am Anfang und Ende der Rampe Bewegungsfläche von 150 x 150 cm gewährleistet
- Boden rutschfest (Asphalt)
- auf einer Seite Handlauf vorhanden (in 2 verschiedenen Höhen: 75 cm und 100 cm)
- Radabweiser vorhanden

Windfang

- automatische Drehflügeltür aus Glas, Türlichte 100 cm
- öffnet vorzeitig, schließt zeitverzögert
- Türschwelle 1 cm, **zweischwellig**
- innen: Panikstange
- 2. Tür: automatische Drehflügeltür, Türlichte 110 cm
- öffnet vorzeitig, schließt zeitverzögert

INNENBEREICH

- Information: **Schalter in 120 cm Höhe** (Norm max. 85 cm), **nicht unterfahrbar**, Beleuchtung blendfrei
- alle Ausstellungsräume sind gut berollbar (epoxidharzbeschichteter Betonboden, keine Teppiche)

Erdgeschoß

- ein kleiner Teil der Ausstellungsfläche (hinter der Vorsatzwand) befindet sich auf einem 28 cm höheren Niveau. Dieses wird mittels einer **fixen Rampe** überbrückt.
- Rampe: 3 m lang, 137 cm breit, **9,5% Steigung** (Norm max. 6%), nicht geradläufig
- rutschfester Belag (Epoxidharzbeschichtung), Radabweiser vorhanden, **kein Handlauf**



Barrierefreier Seiteneingang



Seiteneingang und Zugang Hebebühne



Information



Rampe

Untergeschoß (erreichbar über eine Hebebühne)

- Die Türen zum Ausstellungsraum unten stehen immer offen.
- **Türschwelle von 3 cm** wird über eine kleine, mobile Rampe mit 10 cm Tiefe überwunden
- Garderobenkästchen: zumeist in gut erreichbarer Höhe; **Zugang jedoch sehr schmal!**



Ausstellungsfläche UG



Ausstellungsfläche EG

HEBEBÜHNE

(ins UG zu Ausstellungsfläche, WC und Schließfächern)

Befindet sich gleich neben dem barrierefreien Eingang.

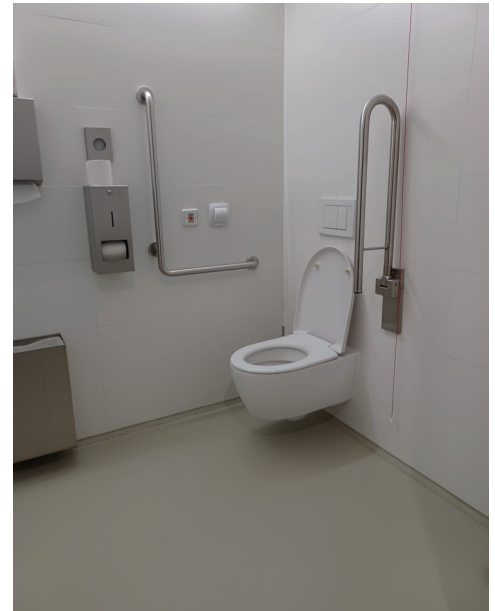
- befindet sich gleich neben dem barrierefreien Eingang
- vor Ein- und Ausstieg ausreichend Platz
- Schalter, um die Hebebühne zu rufen, muss gedrückt gehalten werden
- Tür öffnet automatisch, Türlichte 90 cm
- Kabine 140 x 100 cm groß, Bedienelemente in Höhe zw. 90 – 110 cm
- Bedienelement muss bis zur automatischen Öffnung der Tür bei Ankunft gedrückt gehalten werden
- Bedienelemente nicht in Braille
- kurzer Handlauf vorhanden



Hebebühne

BARRIEREFREIES WC (im UG)

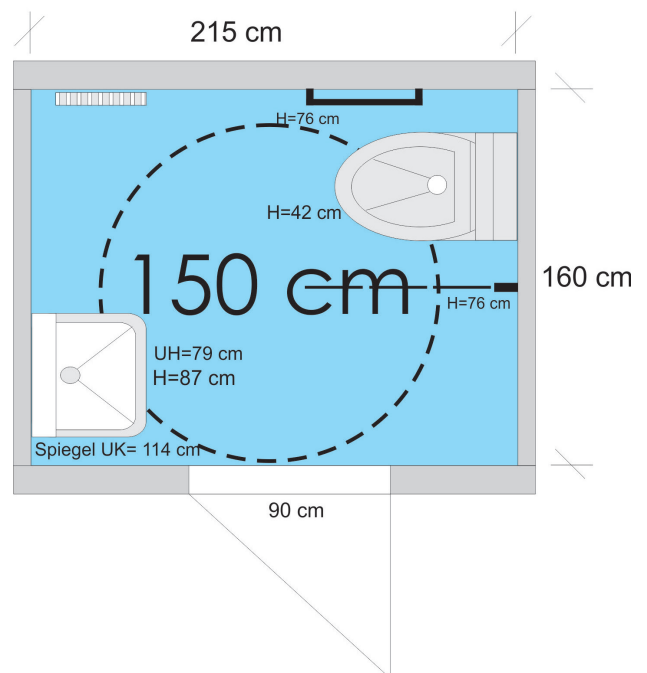
- erreichbar mit Hebebühne
- separat angeordnetes WC, unisex
- Drehflügeltür mit Türdrücker, Türlichte 90 cm
- Raummaße 215 x 160 cm, Wendekreis von 150 x 150 cm gewährleistet
- WC-Anfahrbarkeit von rechts, auf dieser Seite 96 cm Platz zum Anfahren
- WC Höhe: **42 cm** (Norm 46 – 48 cm)
- Stützklappgriff in 76 cm Höhe, Winkelgriff ebenfalls in 76 cm Höhe
- Spülung und Papier vom WC aus sitzend erreichbar
- Waschbecken: Oberkante 87 cm, unterfahrbare Höhe 79 cm, 50 cm tief
- Spiegel: Unterkante auf **114 cm Höhe** (Norm max. 95 cm)
- Notrufglocke vorhanden (auch vom Boden aus in max. 35 cm Höher erreichbar)



Barrierefreies WC



Barrierefreies WC



Stand: Juni 2024

Alle Angaben ohne Gewähr.

Graz Tourismus in Zusammenarbeit mit der Behindertenselbsthilfegruppe Hartberg

Fotos: © Halle für Kunst, Graz Tourismus, kunst-dokumentation.com