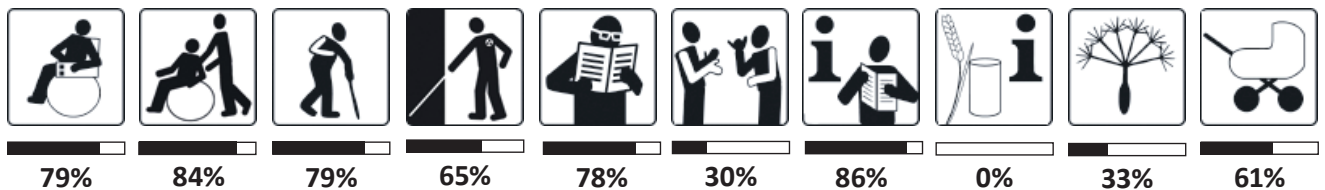


© Christoph Schubert



## RADISSON HOTEL GRAZ

Annenstraße 67  
 8020 Graz  
 T +43 316 459090  
[info.graz@radisson.com](mailto:info.graz@radisson.com)  
[www.radissonhotels.com/de-de/hotels/radisson-graz](http://www.radissonhotels.com/de-de/hotels/radisson-graz)



Das Radisson Hotel Graz liegt ganz in der Nähe vom Hauptbahnhof und ist daher auch öffentlich sehr gut angebunden. 2024 neu eröffnet, verfügt es über 14 barrierefreie Zimmer.

In der Tiefgarage steht in der Nähe vom Eingang ein barrierefreier Parkplatz zur Verfügung. Alle Geschoße und Räumlichkeiten sind mit dem Aufzug schwellenlos erreichbar (Zimmerkarte nicht vergessen ;)). Ein großzügiges Buffet und ein stilvoller und angenehmer Essbereich lädt zum Schlemmen ein - das barrierefreie WC befindet sich gleich anschließend.

Die Zimmer sind stilvoll und komfortabel eingerichtet - das Badezimmer bringt auch Barrierefreiheit und Ästhetik unter einen Hut.

### ERREICHBARKEIT

#### Erreichbarkeit Öffentliche Verkehrsmittel

Bitte benutzen Sie den Routenplaner der Verbundlinie Steiermark:  
<https://verkehrsankunft.verbundlinie.at>

## INFORMATIONEN FÜR ROLLSTUHLFAHRER UND PERSONEN MIT MOBILITÄTSBEEINTRÄCHTIGUNG

### Parkplatz in der Tiefgarage

- 1 Behindertenparkplatz in der hoteleigenen Tiefgarage
- mit Bodenmarkierung, in der Nähe des Zugangs zum Hotel
- auf ebener Fläche, rechtwinkelig zur Fahrbahn; 350 cm breit
- Zufahrt zur Garage mind. 3 m breit, Schranken öffnet automatisch (Bedienelemente zum Öffnen in 110 cm Höhe, vom Rollstuhl bzw. Auto aus erreichbar)
- **kein Notruf** vorhanden
- Weg zum Eingang leicht und erschütterungsarm befahrbar (Asphalt), eben



Barrierefreier Parkplatz

### WEGE AUSSEN UND EINGANG

- Zugang zum Hotel ist schwellenlos und eben, frei von Hindernissen
- Weg mind. 150 cm breit, **nicht überdacht**
- Der barrierefreie Eingang ist der Haupteingang.
- Eingang überdacht, frei von Hindernissen, eben
- automatische Schiebetür aus Glas, öffnet vorzeitig und schließt zeitverzögert
- Tür **nicht ausreichend kontrastierend markiert**, Türöffnungsseite **nicht gekennzeichnet**
- lichte Breite 140 cm, keine Schwelle
- Windfang: auf beiden Seiten der Tür Anfahrbereich von mind. 150 cm Durchmesser
- Gitterrost und Schmutzfangmatte gut befahrbar



Eingang

### INNENBEREICH

- Empfang/Wartebereich großzügig, völlig eben, keine Schwellen
- Sitzmöglichkeiten vorhanden (mit Rückenlehnen), Sitzfläche in Normhöhe
- Rezeption: barrierefrei nutzbar, **kein abgesenkter Platz mit max. 85 cm Höhe (Schalter 115 cm hoch)**, Sicht- und Sprechkontakt zwischen Person im Rollstuhl und Ansprechperson gewährleistet
- **Rezeption nicht unterfahrbar**
- Bankomat- bzw. Kreditkartenkassa mobil einsetzbar
- Wege im Innenbereich völlig eben und schwellenlos, frei von Hindernissen
- Teppichboden vorhanden, aber gut berollbar



Rezeption

- Wege mind. 120 cm breit, am Ende des Weges Bewegungsfläche von mind. 150 cm Durchmesser
- keine durchgängige Beschilderung, aber man findet sich gut zurecht
- Orientierungs- bzw. Fluchtplan vorhanden
- barrierefreie Bereiche mit Symbolen gekennzeichnet

## LIFT

- Für die Benutzung des Lifts benötigt man die Zimmerkarte!
- schwellenlos erreichbar, Bewegungsfläche vor Ein- und Ausstieg mind. 150 x 150 cm
- lichte Türbreite mind. 90 cm, Lichtschranken auf max. 100 cm
- Fahrkorbgröße 140 x 140 cm
- Druckknöpfe in unmittelbarer Nähe der Lifttür, in Normhöhe (innen und außen)
- Handlauf vorhanden, in Normhöhe
- Spiegel vorhanden, **aber nicht gegenüber der Lifttür**
- Notruftaster vorhanden, in Normhöhe
- Positionsanzeige im Fahrkorb in Normhöhe



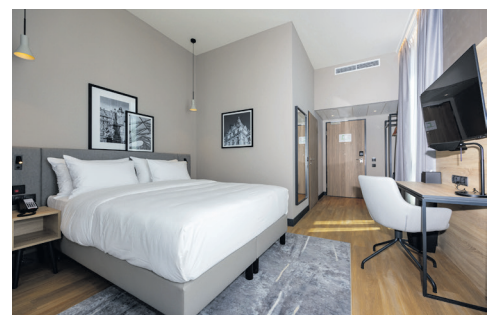
Lift

## STUFEN

- Stufen mind. 120 cm breit, **Höhe 17 cm** (Norm max. 16 cm), **Tiefe weniger als 30 cm**
- alle Stufen gleich hoch und geradläufig, keine offenen oder vorragende Plattenstufen
- Podest nach max. 20 Stufen
- Handläufe sicher umgreifbar, durchlaufend, in Normhöhe (85 - 90 cm)
- Handläufe werden an beiden Enden der Stufen mind. 30 cm waagrecht weitergeführt

## ZIMMER NR. 734

- Drehflügeltür, Durchgangsbreite mind. 90 cm, schwellenlos
- Anfahrbereich auf Öffnungsseite mind. 200 x 150 cm, auf Schließseite mind. 150 x 120 cm
- auf Öffnungsseite der Tür ist neben dem Türdrücker ein Anfahrbereich von mind. 50 cm vorhanden, **auf Schließseite nicht**, da die Fluchttreppe im Weg ist
- Türgriff in Normhöhe (kein Dreh- oder Muschelgriff)
- **Tür schwer zu öffnen, Türschließer**
- auf einer Seite des Bettes 140 cm Platz
- Bett **nicht unterfahrbar**
- **Bettoberkante 66 cm** (Norm 45 - 50 cm)
- Licht und Telefon vom Bett aus bedienbar
- Durchgangsbreiten im Zimmer 117 cm



Barrierefreies Zimmer

- Kleiderhaken und Lichtschalter in 85 - 120 cm Höhe vorhanden
- Bewegungsfläche vor dem Fenster 150 x 150 cm, Höhe Fenstergriff **160 cm** (Norm max. 110 cm)
- Teppich im Zimmer gut berollbar

## BAD

Bewegungsfläche von **150 x 150 cm nicht gegeben**

### Tür

- Drehflügeltür, lichte Durchgangsbreite mind. 80 cm, schwellenlos
- Tür geht nach außen auf, ist im Notfall von außen entriegelbar
- Anfahrbereich auf Öffnungsseite mind. 200 x 150 cm, **auf Schließseite weniger als 150 x 120 cm**
- auf beiden Seiten der Tür ist neben dem Türdrücker ein Anfahrbereich von mind. 50 cm vorhanden
- Türgriff (kein Dreh-, Knauf- oder Muschelgriff) in Normhöhe, Tür leicht zu öffnen



### WC

- von rechts anfahrbar, **seitlicher Platz nur 76 cm** (Norm mind. 90 cm)
- Abstand der Vorderkante des WCs zur anzufahrenden Rückwand 71 cm
- **vor der WC-Schale nur 100 cm Platz zum Anfahren** (Norm mind. 120 cm)
- **WC-Höhe 49 cm** (Norm 46 – 48 cm), Rückenstütze vorhanden
- beidseitige, waagrechte Haltegriffe, beide aufklappbar
- Haltegriffe in Normhöhe (75 - 85 cm), Abstand zwischen Haltegriffen **62 cm** (Norm 65 – 70 cm)
- Haltegriffe ragen mind. 15 cm über die Vorderkante des WCs hinaus
- hochgeklappter Haltegriff ragt max. 20 cm in den Raum hinein
- Stützklappgriff leicht bedienbar und sicher an der Wand befestigt
- kein zusätzlich lotrechter Haltegriff
- Spülung in Normhöhe, Papier **nicht vom WC aus sitzend erreichbar**
- **Notruf nicht vom WC aus sitzend erreichbar**, jedoch vom Boden aus in max. 35 cm Höhe erreichbar



Barrierefreies Bad



## Dusche

- Duschplatz **90 x 170 cm groß** (Norm mind. 130 x 180 cm), **1 cm Schwelle**
- Boden rutschhemmend
- lotrechter Haltegriff ist in einem Abstand von 70 – 85 cm zur Ecke angebracht, reicht bis zu Höhe von mind. 150 cm
- waagrechter Haltegriff in 75 – 85 cm Höhe, auf ersten Wandseite (Richtung Ecke) mind. 50 cm lang, auf 2. Wandseite **77 cm lang** (Norm mind. 90 cm)
- Haltegriffe sicher umgreifbar
- **Duschplatzabtrennung nicht flexibel** (Klarsicht-Trennwände)
- höhenverstellbare Schlauchbrause, **kein fix montierter Duschsitz**
- **Duscharmatur nicht als Einhebelarmatur ausgeführt**, in Normhöhe (80 - 110 cm), seitlich aus Sitzposition erreichbar
- Bedienhöhe von Seifenspender 80 -110 cm
- Notglocke in 85 – 100 cm Höhe und max. 35 cm über Boden



Barrierefreies Bad

## Waschbecken

- Bewegungsfläche vor dem Waschbecken **weniger als 120 x 120 cm**
- Oberkante und Tiefe des Waschbeckens entsprechen Norm
- freie Höhe unter dem Waschbecken mind. 70 cm, Siphon aus Kunststoff
- auf einer Breite von mind. 100 cm unterfahrbar
- Abstand der Armatur (Einhebel) zum vorderen Rand des Waschbeckens max. 20 – 35 cm
- Spiegel Unterkante in max. 95 cm Höhe
- Bedienebene von Ausstattungsgegenständen **in 116 cm Höhe** (Norm 80 – 110 cm), Lichtschalter in Normhöhe
- Kleiderhaken in **167 cm Höhe** (Norm max. 120 cm)
- Abfalleimer kann nicht mit einer Hand bedient werden

## GASTRONOMIEBEREICH (FRÜHSTÜCK, RESTAURANT, BAR)

- Zugang völlig eben, schwellenlos
- keine Garderobe vorhanden
- **Theke 90 - 110 cm hoch, kein abgesenkter Platz von 85 cm, nicht unterfahrbar**
- vor der Theke Bewegungsfläche von 150 x 150 cm vorhanden



Bar

- Durchgangsbreiten von Hauptgängen mind. 100 cm, von Quergängen mind. 70 cm
- Tische unterfahrbar (mind. 80 cm breit, 70 cm hoch, 60 cm tief), Tischhöhe max. 85 cm
- **keine Kinderstühle vorhanden**
- Sitzmöglichkeiten 46 – 50 cm hoch, mit stabilen Arm- und Rückenlehnen
- Frühstücksbuffet mit Bedienung
- Essen befindet sich im Greifbereich von 40 – 70 cm
- Speisenangebot in 90 - 110 cm Höhe, keine Tabletrutsche
- Trinkhalme werden auf Anfrage gerne angeboten



Restaurant



Frühstücksbuffet

### **BARRIEREFREIES WC ALLGEMEIN (IM EG, GLEICH NEBEN RESTAURANT)**

- schwellenlos erreichbar;
- separat angeordnet (unisex)
- im WC-Raum Bewegungsfläche von 150 x 150 cm vorhanden

### **Tür**

- Drehflügeltür, lichte Durchgangsbreite mind. 80 cm, keine Schwelle
- Tür geht nach außen auf, im Notfall von außen entriegelbar
- leicht zu öffnen, **Türschließer**
- Anfahrbereich auf Öffnungsseite mind. 200 x 150 cm, auf Schließseite mind. 150 x 120 cm
- auf beiden Seiten der Tür ist neben dem Türdrücker ein Anfahrbereich von mind. 50 cm vorhanden
- Türdrücker in Normhöhe, kein Dreh-, Knauf- oder Muschelgriff, **kein zusätzlicher horizontaler Zuziehgriff**



Allgemeines barrierefreies WC

### **WC**

- vor der WC-Schale **weniger als 120 x 120 cm Bewegungsfläche** (Waschbecken im Weg)
- WC von rechts anfahrbar, auf dieser Seite mind. 90 cm Platz
- WC in **52 cm Höhe** (Norm 46 - 48 cm), **keine Rückenstütze vorhanden**
- Abstand der Vorderkante des WCs zur anzufahrenden Rückwand 68 cm
- beidseitige, waagrechte Haltegriffe, rechts aufklappbar, in Normhöhe
- Abstand der Haltegriffe zueinander **73 cm** (Norm 65 – 70 cm)

- zusätzlich lotrechter Haltegriff
- Haltegriffe ragen mind. 15 cm über die Vorderkante des WC's hinaus
- hochgeklappter Griff ragt nicht mehr als 20 cm in den Raum
- Stützklappgriff leicht bedienbar, sicher an der Wand befestigt
- WC Spülung in Normhöhe, WC Papier sitzend erreichbar
- Notglocke vom WC aus sitzend erreichbar, vom Boden aus **nicht in einer Höhe von 35 cm erreichbar**
- Notruf führt zur Rezeption

### Waschbecken

- Bewegungsfläche vor dem Waschbecken mind. 150 x 150 cm
- Waschbecken-Oberkante in 80 - 85 cm Höhe
- freie Höhe unter dem Waschbecken 65 cm (Norm mind. 70 cm), Siphon geschützt (Kunststoff)
- unterfahrbare Breite von mind. 100 cm; Tiefe entspricht Norm
- Einhebel-Armatur, Abstand der Armatur zum vorderen Rand des Waschtisches 20 - 35 cm
- Spiegel Unterkante in max. 95 cm Höhe, Bedienebene der Ausstattungsgegenstände in Normhöhe
- Abfalleimer nicht mit einer Hand bedienbar
- **kein Wickeltisch vorhanden**

## INFORMATIONEN FÜR BLINDE UND SEHBEHINDERTE PERSONEN

### PARKPLATZ UND EINGANG

- hoteleigene Tiefgarage; ein ausgewiesener Behindertenparkplatz
- Parkplatz rechtwinkelig zur Fahrbahn
- Weg zum Haupteingang frei von Hindernissen, **nicht überdacht**
- **kein taktiles Bodenleitsystem zum Eingang**
- freie Höhe unter Schildern mind. 220 cm
- Eingang: automatische Schiebetür aus Glas, **Markierung nicht ausreichend kontrastierend**
- öffnet vorzeitig und schließt zeitverzögert

### INNENBEREICH

- Rezeption gut erkennbar, hebt sich kontrastierend von Umgebung ab
- **kein taktiles Leitsystem** im gesamten Hotel
- Rezeption und Wege im Innenbereich dem Nutzungsbereich entsprechend und blendfrei beleuchtet
- **kein tastbarer Orientierungsplan**

- Raumbeschriftungen und Geschößbezeichnungen **nicht taktil**
- **Glaswände an den Wegen nicht deutlich erkennbar, nicht ausreichend markiert**
- Bodenbeläge heben sich visuell kontrastierend von anderen Bauteilen ab
- Beschilderung gut ausgeleuchtet, kontrastreich gestaltet
- Partnerhunde erlaubt
- hörbares Alarmsystem

## LIFT

- **keine taktile Geschößkennzeichnung**
- Druckknöpfe befinden sich in unmittelbarer Nähe der Lifttür
- tastbare Druckknöpfe (innen und außen) in erhabener Schrift, innen auch in Braille
- Druckknopf für den Gebäudeausgang ist hervorgehoben
- Betätigen der Druckknöpfe (innen und außen) wird hörbar bestätigt
- **kein akustisches Signal beim Ankommen des Lifts, keine hörbare Ansage im Lift**
- Handlauf vorhanden

## STUFEN

- Stufen mind. 120 cm breit, **Höhe 17 cm** (Norm max. 16 cm), **Tiefe weniger als 30 cm**
- alle Stufen gleich hoch und geradläufig, keine offenen oder vorragende Plattenstufen
- Podest nach max. 20 Stufen
- Handläufe sicher umgreifbar, durchlaufend, in Normhöhe (85 - 90 cm)
- Handläufe werden an beiden Enden der Stufen mind. 30 cm waagrecht weitergeführt
- Frei ausragende Enden werden nach unten oder seitlich weitergeführt, um ein Hängenbleiben zu verhindern
- **keine taktile Handlaufinformation**

## ZIMMER 734

- Zimmertür und auch Türgriff deutlich wahrnehmbar
- **Tür schwer zu öffnen, Türschließer**
- Tür frei von Hindernissen
- **Duscharmatur nicht als Einhebelarmatur** ausgeführt
- **Klarsicht-Trennwände nicht kontrastreich markiert**
- Waschbecken mit Einhebelarmatur
- Notruf im Bad vorhanden, visuell kontrastierend gestaltet und taktil erfassbar

## GASTRONOMIEBEREICH (FRÜHSTÜCK/RESTAURANT/BAR)

- Frühstücksbuffet mit Bedienung
- auch Tische mit ausreichender Lärminderung vorhanden



## ALLGEMEINES BARRIEREFREIES WC IM EG NEBEN DEM RESTAURANT

- separat angeordnet (unisex)
- WC-Tür geht nach außen auf und ist im Notfall von außen entriegelbar
- Türdrücker hebt sich kontrastierend von angrenzenden Bauteilen ab
- Notglocke vom WC aus sitzend erreichbar, jedoch **nicht vom Boden aus in einer Höhe von max. 35 cm**
- Notglocke visuell kontrastierend gestaltet, **nicht taktil erfassbar**; Notruf geht zur Rezeption

## INFORMATIONEN FÜR HÖRBEHINDERTE UND GEHÖRLOSE PERSONEN

- **kein Hotelset für gehörlose Personen bzw. Gehörlosenkoffer**
- **kein optisches Alarmsystem**
- **Türklopfen bzw. Klingeln nicht durch Blinksignale wahrnehmbar**
- Teletext und gratis Internet vorhanden
- **keine induktive Höranlage** an der Rezeption, Kommunikation mittels Papier und Stift möglich
- Lift: Betätigen der Druckknöpfe (innen und außen) und des Notrufs wird **nicht sehbar** bestätigt
- im Gastronomiebereich auch Tische mit blendfreier Beleuchtung vorhanden

## INFORMATIONEN FÜR ALLERGIKER

- Teppiche in den Gängen sind nicht staubanfällig
- im Zimmer **staubanfällige Vorhänge und Teppiche vorhanden**
- im Gastronomiebereich keine Teppiche, **jedoch Polstermöbel und Vorhänge**
- Personal weiß über die Zusammensetzung der Speisen Bescheid

Stand: Juli 2024, alle Angaben ohne Gewähr

Quelle: [http://www.bereit-fuer-barrierefreiheit.eu/de/Betriebe/?xt=CEDOSCheckResults&xtMethod=showDataset&cat\\_id=1600&tobj\\_id=3173](http://www.bereit-fuer-barrierefreiheit.eu/de/Betriebe/?xt=CEDOSCheckResults&xtMethod=showDataset&cat_id=1600&tobj_id=3173)